

Tervetuloa työpaikalle!

Miten rakentaa toimiva
työympäristö osaksi
hybridityötä?



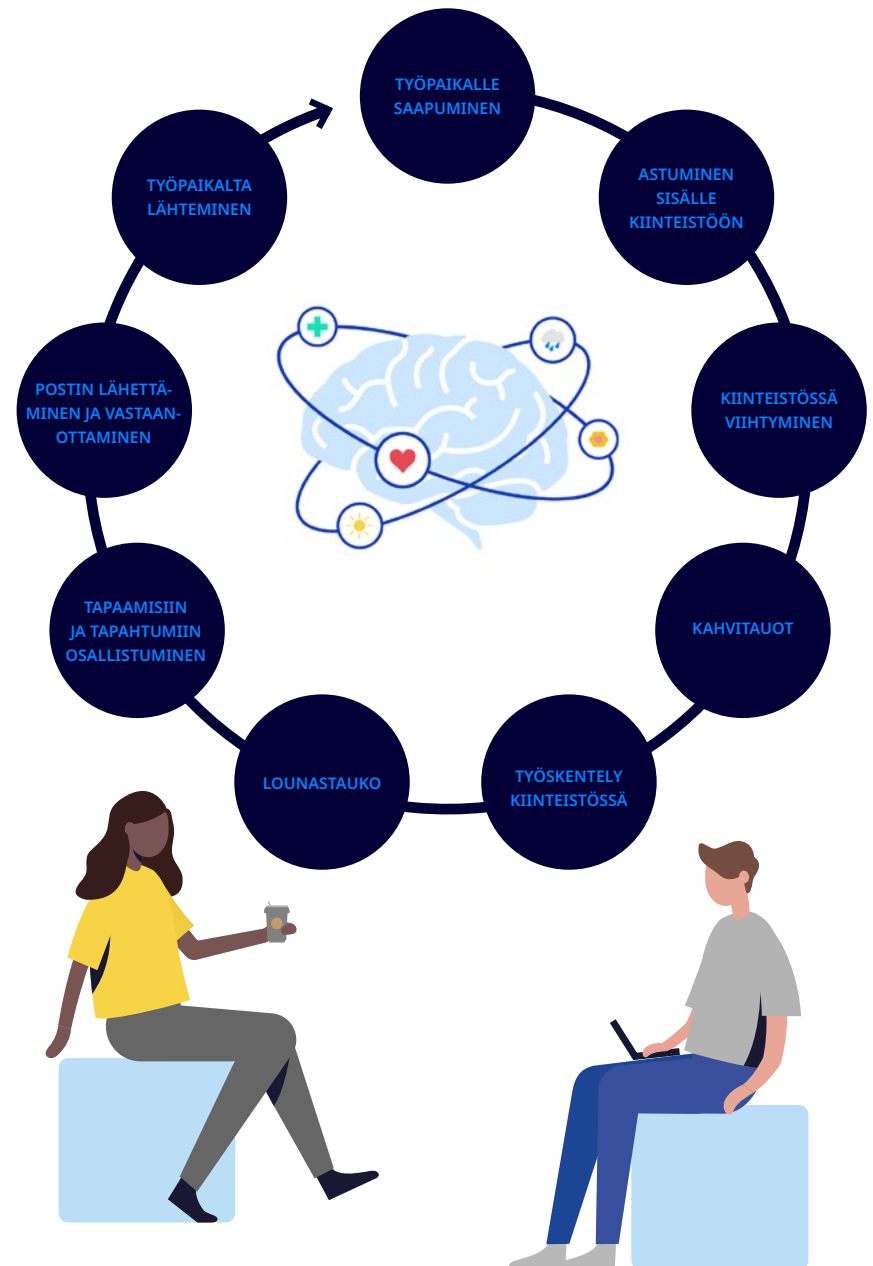
Koronapandemia muutti työelämää, kun pakon edessä etätyöstä tuli arkea. Nyt yrityksissä muovataan hybridityön malleja, joilla voidaan yhdistää etä- ja lähityöskentelyn parhaat puolet. Hybridityö muuttaa toimistotilojen käyttöä, muttei niiden tarvetta, joten yrityksillä on nyt mahdollisuus luoda uudenlainen työpaikkakokemus. Me ISS:llä autamme yrityksiä suunnittelemaan tulevaisuuden työtiloja, jotka vastaavat muuttuviin tarpeisiin ja auttavat yrityksiä menestymään.

Kun suunnittelemme, miten voimme helpottaa ja piristää asiakkaidemme arkea, hyödynnämme **palvelupolun kohtaamispisteitä**. Samat kohtaamispisteet auttavat meitä suunnittelemaan, missä palvelut sijaitsevat sekä miten tilat ja niiden toimivuus järjestetään työntekijän reitille työpäivän aikana.

Kun ISS on kumppanina, me toteutamme yhdessä yrityksen näköisen ja tarpeita vastaavan työympäristön, joka auttaa houkuttelemaan työntekijöitä toimistolle.

KUN ISS ON KUMPPANISI, SAAT

- parhaat kansainväliset käytännöt paikallisiin tarpeisiin sovitettuna
- houkuttelevan, terveellisen ja turvallisen työympäristön palvelukokonaisuudella ja asiantuntemuksella
- osaavat palveluammattilaiset, jotka ymmärtävät myös poikkeustilanteen vaatimukset
- palveluntuottajan, jolla on luotettavat yhteistyökumppanit ja vastuullinen hankintaketju



Puhdas työympäristö on ykkösasia

Koronavirus lisäsi siivoustyön näkyvyyttä; siivouksella on olenainen vaikutus työympäristön turvallisuuteen ja terveellisyteen. Aiemmin huomio kiinnittyi erityisesti lattioiden siivoukseen, mutta nyt katse on siirtynyt ylemmäs erilaisten kosketuskohtien, kuten kahvojen, vetimien ja valonkatkaisijoiden puhtaanapitoon sekä hyvän käsihygienian mahdollistamiseen.

– Siivouksessa on tiedetty jo pitkään, että kosketuskohdat on tärkeä pitää puhtaana. Korona sai myös suuren yleisön ja asiakkaat tajuamaan sen, kertoo ISS:n siivous- ja toimistopalveluiden tuotepäällikkö **Minna Konttila**.

Korona-ajalta tuttu tehostettu ylläpitosiivous säilyy ISS:n palveluliikossa jatkossakin, sillä tarve tehostaa siivousta voi tulla esimerkiksi paikallisen vatsatauti- tai flunssaepidemian myötä.

– Esimerkiksi Nanoksin valokatalyytipinnoitus on hyvä keino var-

mistaa, että kosketuskohdat ovat koko ajan puhtaita. Se on myös hyvä lisä tarjoamaamme kemikaalivapaaseen siivoukseen, Konttila lisää.

ISS huolehtii paitsi pintojen, myös ilman puhtaudesta, mistä huolehtiminen onkin ilmapölytiteisten tautien torjunnassa a ja o. Siirrettävät ja tehostavat ilmanpuhdistimet voidaan asettaa kriittisiin paikkoihin, kuten tehtaiden valvomotiloihin.

Vaikka hybridityössä tilat olisivat pienemmällä tai vaihtelevalla käytöllä, niitä pitää silti siivota. ISS voi tukea asiakkaita lopputuloskeskeisen siivouksen avulla, jolloin siivousta kohdistetaan sinne, missä käyttöä on enemmän.

– Meillä pitää olla tietoa ja ymmärrystä, miten asiakkaat tiloja käyttävät eli yhteistyö asiakkaan kanssa on tärkeää, Konttila lisää.



MITÄ HYÖTYÄ KEMIKAALIVAPAASTA SIIVOUKSESTA ON?

- Ultrapuhtaan veden käyttöönotto voi vähentää kohteen kemikaalikulutusta kymmeniä prosentteja vuodessa.
- Vähentää sisäilmakuormitusta.
- Säästää pintamateriaaleja ja pidentää niiden elinkaarta.
- Vähentää muovi- ja pakkausjätettä.
- Parantaa työturvallisuutta, kun työntekijät eivät altistu kemikaaleille.

Terveellistä ruokaa turvallisesti

Ravintolapalveluilla on merkittävä rooli hybridityössä. Tutkimusten mukaan lounasruokailu on tutkitusti terveellisempää kuin kotona tai eväiden syöminen, joten työpaikalla syöty lounas on myös terveysteko. ISS:n ravintolat panostavatkin siihen, että ruokalistalta löytyy maukkaita ja terveellisiä lounasvaihtoehtoja, jotka houkuttelevat toimistolounaalle.

– Kun tullaan työpaikalle, halutaan nähdä kollegoita. Ravintolan rooli on tarjota rauhallinen, mukava ja maistuva lounashetki työkaavereiden kanssa sekä tukea kokonaisvaltaista hyvinvointia, kertoo ISS:n ravintolapalveluiden kehityspäällikkö **Sanja Orrenmaa**.

Hävikille hyvästit

Myös hävikin hallinta ja vastuullisuus ovat tärkeitä ISS:n ravintoloissa. Ruokalistailla suositaan sato-kauden ja lähituottajien tuotteita,

ja asiakkaita muistutetaan hävikin vähentämisestä säännöllisesti. ISS:n globaali tavoite on vähentää ruokahävikkiä 25 prosenttia vuoden 2023 loppuun mennessä ja 50 prosenttia vuoden 2027 loppuun mennessä. Suomessa tavoitetta kohti mennään hyvää vauhtia – vuonna 2020 hävikkiä vähennettiin 25 prosenttia verrattuna vuoteen 2019 ja vuonna 2021 valmistus- ja tarjoiluhävikki grammaa/asiakas väheni 33 prosenttia ja lautashävikki grammaa/asiakas 30 prosenttia.

– Vuonna 2022 pidimme Suomessa kuusi koko ISS Suomen laajuista hävikkiviikkomittausta. Näiden tavoite oli paitsi kerätä tietoa ravintoloiden hävikkimääristä, myös vakioita jokaiseen toimipisteeseen päivittäinen hävikin mittaaminen. Tässä onnistuttiin hyvin ja paremman tiedon myötä hävikin lähteisiin on myös pystytty puuttumaan entistä tehokkaammin, kertoo Orrenmaa



Miten ravintolapalvelut tukevat asiakkaita hybridityössä?

Seuraamalla lounasmäärien myyntiä ja syntyvää ruokahävikkiä, ravintolat pystyvät seuraamaan asiakasmäärien trendiä. Monissa henkilöstöravintoloissa erityisesti alku- ja loppuviikko ovat rauhallisempia ja toimistolla ollaan tiistaista torstaihin, mikä vaikuttaa lounaslistojen suunnitteluun.

Yksi korona-aikana toimivaksi todettu tapa on lounaan lautatarjoilu, jonka kanssa on jatkettu osassa ravintoloita. Tämä on myös tulevaisuuden suunta, jota kohti mennään.

– Lautatarjoilussa korostuu paitsi hyvä asiakaspalvelu myös lautasmalli. Lisää ruokaa saa aina ja kannustamme jo kouluista lähtien ottamaan vähän ja hakemaan lisää. Nälkäisenä lounaalta ei tarvitse lähteä pois, Orrenmaa kertoo.

Toinen korona-aikana hyväksi todettuja oppeja on ruoan ulosmyynti, joka auttaa myös hävikin hallinnassa. Jos tietää, ettei ole tulossa toimistolle, omaa arkea voi helpottaa esimerkiksi lounaskassilla, josta voi tehdä seuraavan päivän lounaan. Monet ravintolat valmistavat myös perhekokoisia ruoka-annoksia, joita työntekijät voivat ostaa mukaan kotiin.

Turvallista aulapalvelua ja kiinteistöhuoltoa

Turvallisuus- ja kiinteistön ylläpidon ammattilaisilla on tärkeä rooli onnistuneen työpaikkakokemuksen luomisessa. Aulapalvelut ovat ensimmäisenä vastassa kiinteistöön saapuvaa ja luomassa kokemusta. Aulan rooli onkin laajentunut enemmän hotellin vastaanottoa vastaavaksi yleiseksi infopisteeksi.

– Aulassa on tuttu ihminen, joka aina tervehtii ja jolta saa ajantasaista tietoa ja apua niin huonevauruksissa kuin muissakin kysymyksissä, kertoo kiinteistön ylläpidon asiantuntija **Jukka Backlund**.

Kiinteistön ylläpito on huomaamatonta olosuhteiden optimointia

Kiinteistön ylläpidon tärkeä, mutta varsin huomaamaton tehtävä on varmistaa mahdollisimman terveelliset ja turvalliset työskentelyolosuhteet hyvin toimivassa

kiinteistössä. Kun kaikki sujuu, ei kiinteistön ylläpitoon kiinnitetä edes huomiota.

ISS:n työympäristön kehittämistä vastaava johtaja **Harri Nikander** kertoo, että työpaikoilla on herännyt kiinnostus kiinteistön toiminnasta ja olosuhteista kertyvään dataan ja sen ymmärtämiseen. Myös ISS:llä halutaan tehdä tilojen turvallisuutta, terveellisyyttä ja vastuullisuutta näkyväksi.

– Otamme asiakkuuksissamme käyttöön uusia järjestelmiä, joissa on lähtökohtana läpinäkyvyys. Näin työntekijä voi itse katsoa seinällä olevalta näytöltä esimerkiksi rakennuksen eri tilojen käyttöasteet ja lämpötilat. Tulevaisuudessa ihmisillä tulee olemaan mahdollisuus saada yhä enemmän tietoa kiinteistön olosuhteista, Nikander kertoo.

Kun asiakkaan kiinteistö on kytetty olosuhde- ja energianhal-

lintakeskus ISS Hubiin, sen energiankulutusta ja sisäilman olosuhteita voidaan tarkkailla etävalvonnalla ympäri vuorokauden.

– Kun etävalvonnan avulla saatu data ja paikan päällä kiinteistössä työskentelevä ihminen yhdistetään, saadaan enemmän tietoa sekä pystytään tekemään korjauksia ja pitämään asiakkaan tiloja hyvässä kunnossa, kertoo Nikander.

MIKÄ ON ISS HUB?

- ISS HUB on palveluiden olosuhde- ja energianhallintakeskus, jossa joukko ISS:n talotekniikan asiantuntijoita työskentelee 24/7 varmistaakseen optimaaliset olosuhteet kohdekiinteistöissä.
- ISS HUBissa tehdään vuosittain kymmeniä tuhansia havaintoja ja toimenpide-ehtotuksia asiakkaiden teknisten järjestelmien käyttö- ja energiatehokkuuden kehittämiseksi.
- Energiatehokkuudella on suora yhteys ympäristövaikutuksiin: mitä pienempi energiankulutus on, sitä vähemmän päästöjä kiinteistöstä syntyy.

Me ISS:llä autamme yrityksiä suunnittelemaan tulevaisuuden työtiloja, jotka vastaavat muuttuviin tarpeisiin ja auttavat yrityksiä menestymään. Toteutamme yhdessä yrityksen näköisen ja tarpeita vastaavan työympäristön, joka auttaa houkuttelemaan työntekijöitä toimistolle.

**Ota yhteyttä omaan
asiakasyhteyshenkilöösi
tai asiakaspalvelu@iss.fi.**

